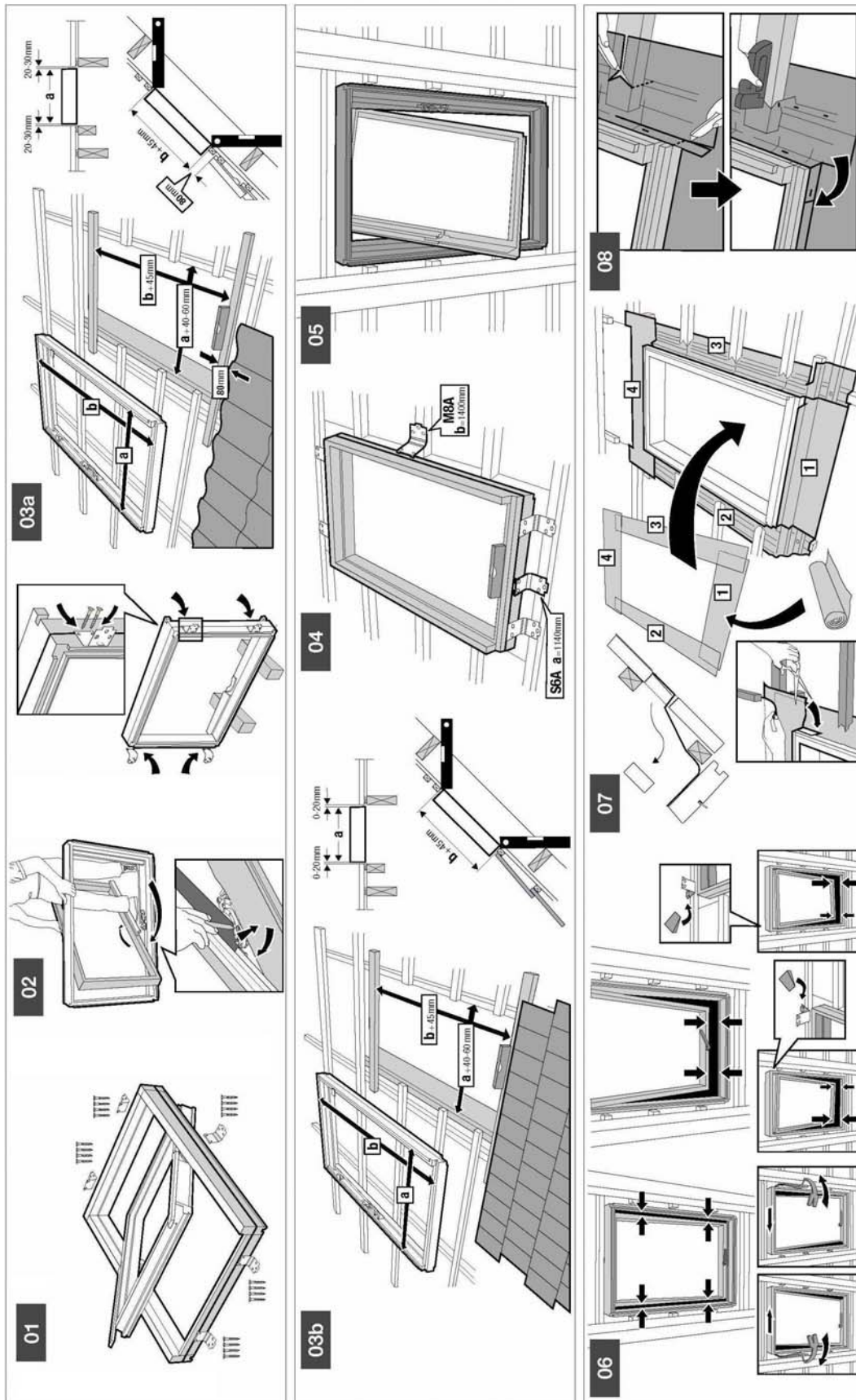


Lindab LTA tetőtéri ablak**Műszaki adatlap**

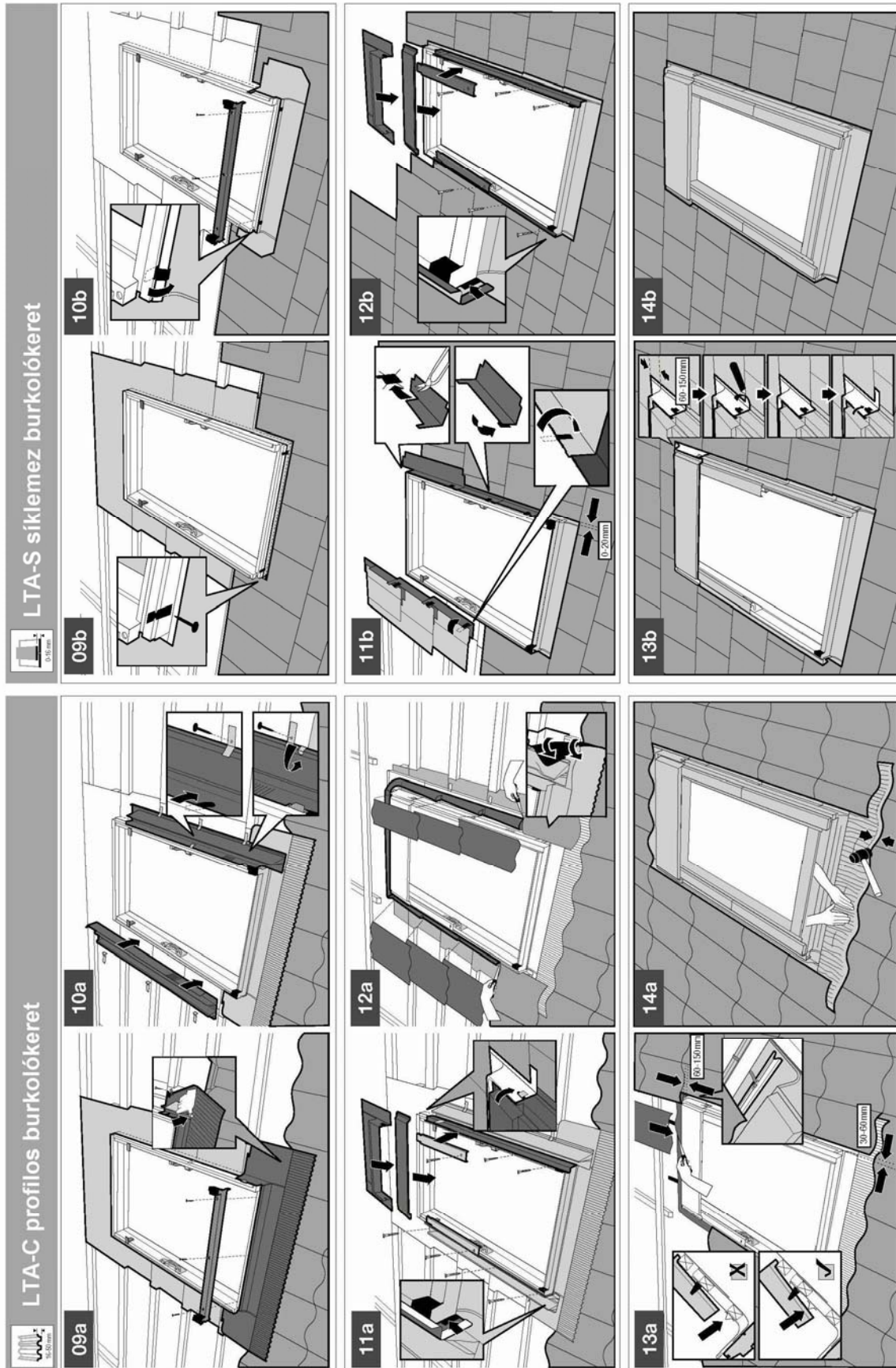
Alkalmazás:	beépített, hőszigetelt tetőterekbe, természetes bevilágítás céljára
Méret:	55x78cm (külső befoglaló méret)
Tömeg:	15,5 kg
Felhasznált anyagok:	<ul style="list-style-type: none">- üveg: 24mm (4-17-3) vastag dupla, hőszigetelt síküvegezés- tok és szárny: szárított, gombaölőszerral védett, impregnált, lakkozott erdeifenyő (nyitási irány: középen, billenő)- bevonatos fém takaró szegélylemezek, színe antracitszürke- burkoló keret külön szállítva, kétféle típus:<ul style="list-style-type: none">LTA-C: profilozott lemezfedéshez (16-50mm profilmagasság)LTA-S: síklemezfedéshez
Tető hajlásszöge:	15-90 fok
Tetőfedés anyaga:	sík vagy profilos (cserepeslemez, trapézlemez) lemezfedés 0-50mm profilmagasságig

2010. február 1.

Lindab LTA tetőtéri ablak / Szerelési útmutató I.



Lindab LTA tetőtéri ablak / Szerelési útmutató II.



Lindab LTA tetőtéri ablak

Műszaki paraméterek MSZ EN 14351-1:2006 szabvány szerint

Hőátbocsátási tényező (üveg, U_g):	1,1 W/m²K
Hőátbocsátási tényező (ablak, U_w):	1,6 W/m²K
Légzárás:	Class 3
Szélállóság:	Class C4
Vízzárás:	Class E1050
Hangszigetelés:	30 dB (-1,-5)
Fényáteresztés:	0,80
Teljes napenergia-átbocsátás:	0,62

Karbantartási útmutató

- A fa anyag 1-2 évenkénti átlakkozása javasolt (minél magasabb a páratartalom, annál gyakrabban); bármilyen típusú vízbázisú lakk használható.
- A fa felületének tisztítása forró szappanos vízzel történhet. A túlságosan gyakori tisztítás miatt a fát gyakrabban kell majd átlakkozni.
- Biztosítani kell a belső tér megfelelő szellőzését, az üveg belső felületén történő páralecsapódás megakadályozása illetve megszüntetése érdekében. Fűtött helyiségekben javasolt fűtőberendezést helyezni az ablak alá. Továbbá, a belső burkolatnak vízszintesnek kell lennie az ablak fölött és függőlegesnek az ablak alatt.
- A forgópántokat ajánlatos időszakonként újrakenni az ablak zökkenőmentes forgatásának biztosítása céljából.

2010. február 1.
Lindab Kft.
www.lindab.hu